

Паспорт стандартов фирменного стиля компании QTECH



2	1. Логотип
2	1.1 Структура логотипа
3	1.2 Фирменные цвета в логотипе
4	2. Стилизирующие элементы
4	2.1. Фирменные шрифты, используемые в рекламе и делопроизводстве
5	2.2. Декоративные объекты
6	2.3. Дополнительная цветовая палитра
7	2.4. Оформление таблиц
8	2.5. Оформление схем
9	2.6. Пиктограммы
10	3. Деловая документация
10	3.1. Визитные карточки
11	3.2. Бланк письма
12	3.3. Конверт С4 формат
13	3.4. Конверт DL формат
14	3.5. Конверт С5 формат
15	3.6. Подпись к электронным письмам
16	4. Презентации
16	4.1. Образец обложки презентации
17	4.2. Образцы слайдов презентации
18	5. Рекламно-информационные материалы
18	5.1. Образец обложки для буклета, каталога или паспорта на продукцию
19	5.2. Образец внутренних страниц буклета
20	6. Сувенирная продукция
20	6.1. Флешка
21	6.2. Ручка
22	6.3. Блокнот А5 формат
23	6.4. Пакет бумажный



1. Логотип.

1.1. Структура логотипа



1. Логотип.

1.2. Фирменные цвета в логотипе



2. Стилеобразующие элементы

2.1. Фирменные шрифты, используемые в рекламе и делопроизводстве

Основной шрифт Roboto

Применяется в дизайне, оформительских работах, делопроизводстве.

Normal

абвгдежзиклмнопрстуфхцчшщъыьэюя
АБВГДЕЖЗИКЛМНОПРСТУФХЦЧШЩЪЫЬЭЮЯ
1234567890(.,:;,"?!№%)
abcdefghijklmnopqrstuvwxyz
ABCDEFGHIJKLMNOPQRSTUVWXYZ

Bold

абвгдежзиклмнопрстуфхцчшщъыьэюя
АБВГДЕЖЗИКЛМНОПРСТУФХЦЧШЩЪЫЬЭЮЯ
1234567890(.,:;,"?!№%)
abcdefghijklmnopqrstuvwxyz
ABCDEFGHIJKLMNOPQRSTUVWXYZ

Light

абвгдежзиклмнопрстуфхцчшщъыьэюя
АБВГДЕЖЗИКЛМНОПРСТУФХЦЧШЩЪЫЬЭЮЯ
1234567890(.,:;,"?!№%)
abcdefghijklmnopqrstuvwxyz
ABCDEFGHIJKLMNOPQRSTUVWXYZ

Normal Italic

абвгдежзиклмнопрстуфхцчшщъыьэюя
АБВГДЕЖЗИКЛМНОПРСТУФХЦЧШЩЪЫЬЭЮЯ
1234567890(.,:;,"?!№%)
abcdefghijklmnopqrstuvwxyz
ABCDEFGHIJKLMNOPQRSTUVWXYZ

Дополнительный шрифт Arial

Применяется в случае отсутствия или недоступности основного шрифта.

Normal

абвгдежзиклмнопрстуфхцчшщъыьэюя
АБВГДЕЖЗИКЛМНОПРСТУФХЦЧШЩЪЫЬЭЮЯ
1234567890(.,:;,"?!№%)
abcdefghijklmnopqrstuvwxyz
ABCDEFGHIJKLMNOPQRSTUVWXYZ

Bold

абвгдежзиклмнопрстуфхцчшщъыьэюя
АБВГДЕЖЗИКЛМНОПРСТУФХЦЧШЩЪЫЬЭЮЯ
1234567890(.,:;,"?!№%)
abcdefghijklmnopqrstuvwxyz
ABCDEFGHIJKLMNOPQRSTUVWXYZ

Normal Italic

абвгдежзиклмнопрстуфхцчшщъыьэюя
АБВГДЕЖЗИКЛМНОПРСТУФХЦЧШЩЪЫЬЭЮЯ
1234567890(.,:;,"?!№%)
abcdefghijklmnopqrstuvwxyz
ABCDEFGHIJKLMNOPQRSTUVWXYZ



2. Стилеобразующие элементы

2.2. Декоративные объекты

1. Линия с фирменным знаком



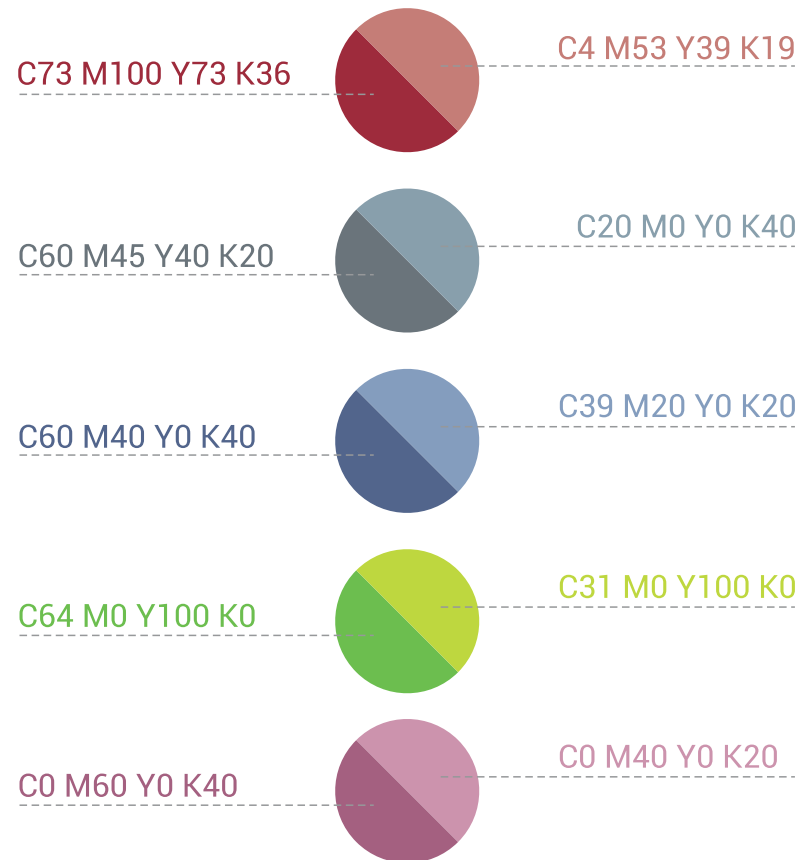
2. Полноцветная заливка-фон



2. Стилеобразующие элементы

2.3. Дополнительная цветовая палитра

Дополнительная цветовая палитра элементов дизайна



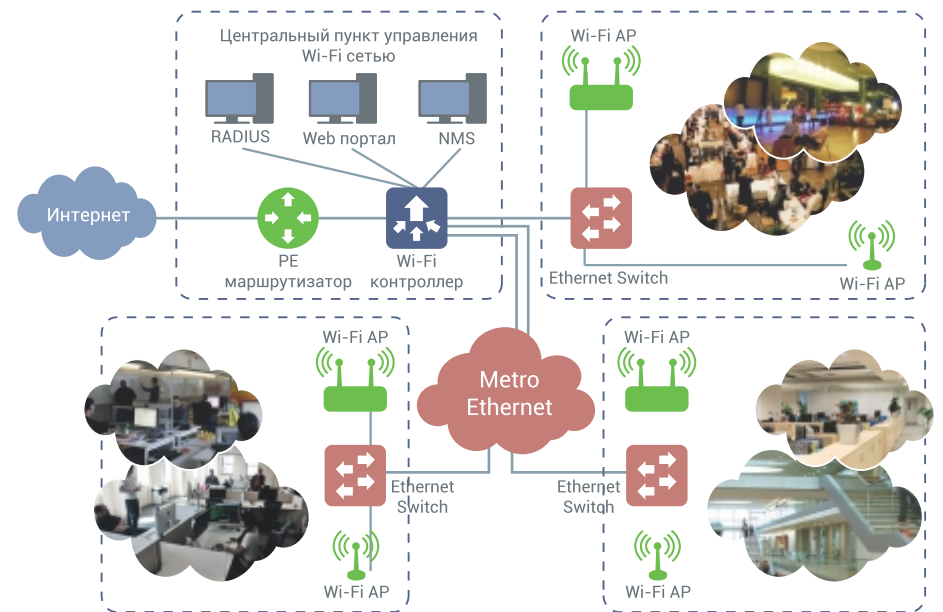
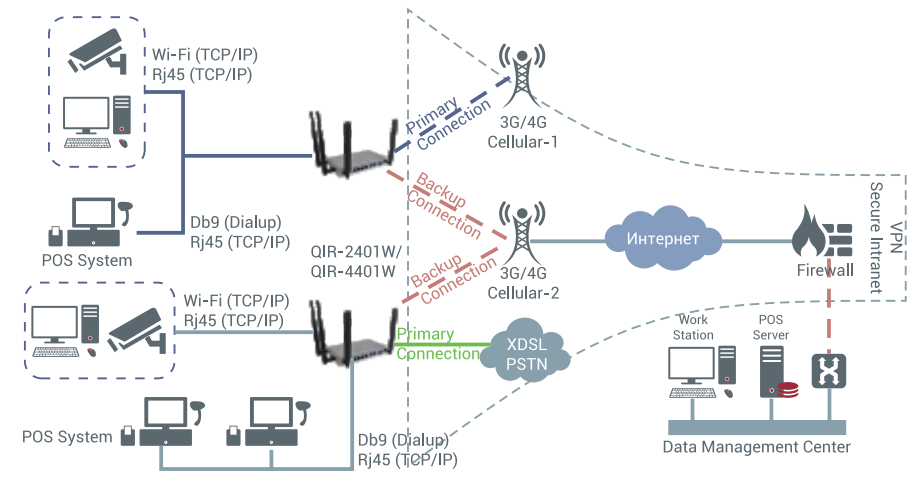
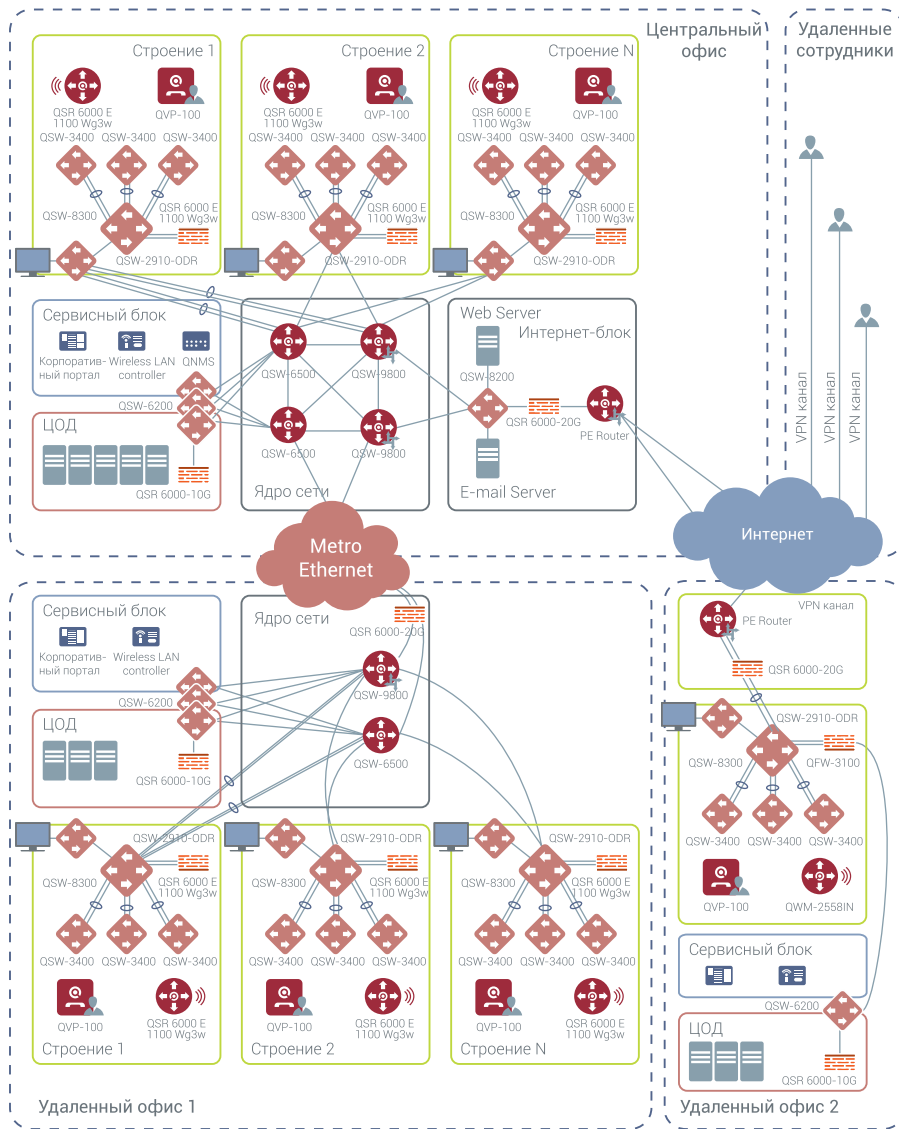
2. Стилеобразующие элементы

2.4. Оформление таблиц

QTECH	Huawei	HP	Dlink	Cisco
QSW-2850 QSW-3000 QSW-3540	серия 3700	серия 5120	серия DGS-3420	серия 2960
QSW-8200	серия 5700	серия 5500	серия DGS-3620	серия 3560
QSW-8300	серия 6700	серия 5500	серия DGC-3800	серия 3750
QSW-9800	серия 7700	серия 7500	серия 6500	серия 6500
QSW-9800	серия 9700	серия 8200	серия 7600	серия 7600
QSW-2100	нет	нет	нет	серия IE-3000

2. Стилеобразующие элементы

2.5. Оформление схем

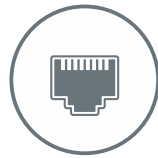


2. Стилеобразующие элементы

2.6. Пиктограммы



БЕСПРОВОДНАЯ
ПЕРЕДАЧА ДАННЫХ



КОММУТАТОРЫ



ОРГАНИЗАЦИЯ БЕЗОПАСНОГО
СЕТЕВОГО ДОСТУПА



QTECH IP АТС



СИСТЕМЫ ПИТАНИЯ, КОНТРОЛЯ
И ПАССИВНОЕ ОБОРУДОВАНИЕ



КОРПОРАТИВНАЯ СЕТЬ
ПРЕДПРИЯТИЯ



3. Деловая документация

3.1. Визитные карточки

Персональная визитка



Корпоративная визитка



Визитка регионального представительства



3. Деловая документация

3.2. Бланк письма



3. Деловая документация

3.3. Конверт С4 формат



 **QTECH**
МИР ДОСТУПНЕЕ

Россия, 121471, Москва,
ул. Рябиновая, д.26, стр.2
тел.: +7 (495) 797-33-11
e-mail: info@qtech.ru
www.qtech.ru

Кому _____

Куда _____

Индекс места назначения



3. Деловая документация

3.4. Конверт DL формат



 QTech МИР ДОСТУПНЕЕ	Россия, 121471, Москва, ул. Рябиновая, д.26, стр.2 тел.: +7 (495) 797-33-11 e-mail: info@qtech.ru www.qtech.ru	<input type="text"/>
	Кому _____ _____	
	Куда _____ _____	
	<input type="text"/>	
	Индекс места назначения	



3. Деловая документация

3.5. Конверт С5 формат



 **QTECH**
МИР ДОСТУПНЕЕ

Россия, 121471, Москва,
ул. Рябиновая, д.26, стр.2
тел.: +7 (495) 797-33-11
e-mail: info@qtech.ru
www.qtech.ru

Кому _____

Куда _____

Индекс места назначения

3. Деловая документация

3.6. Подпись к электронным письмам



Шрифт: Arial Bold
Цвет шрифта:
темно-красный
Размер шрифта:
12 пунктов

С уважением,
Андрей Иванов
менеджер отдела продаж
компании QTECH
тел. +7 (495) 797-33-11
www.qtech.ru

Шрифт: Arial
Цвет шрифта:
темно-серый
Размер шрифта:
12 пунктов



4. Презентации

4.1. Образец обложки презентации



Российское сетевое оборудование QTECH



Наши контакты:
+7 (495) 797-33-11
partner@qtech.ru
www.qtech.ru



4. Презентации

4.2. Образцы слайдов презентации

Российский разработчик телекоммуникационного оборудования



- ✓ Производим надежные и доступные решения
- ✓ Обеспечиваем работу крупнейших операторов связи России
- ✓ Разрабатываем инновационные российские продукты в партнёрстве с ведущими западными производителями

5 представительств в России
2 R&D-центра (Москва и Рязань)
Представительство в Бразилии
400+ региональных операторов

>50% Инженеры-разработчики, программисты
200+ Сотрудники

9 лет успеха

2006 2010 2014



Оборудование и решения QTECH



Комплексные решения:

- Для операторов связи
- Для корпоративных и государственных структур
- Специализированные, для промышленности и энергетики

Технологии:

- GPON
- 3G / LTE
- Беспроводной цифровой дом
- Metro Ethernet
- Wi-Fi
- xWDM
- SDH / PDH
- ИТ-системы управления сетями

Абонентские решения для операторов связи



QTECH успешно разрабатывает специальные модификации оборудования для крупнейших операторов связи. Мы дорабатываем нашу продукцию с учетом пожеланий провайдеров, гарантируя безотказную работу.

Оборудование	Преимущества
xDSL-маршрутизаторы Ethernet-абонентские устройства	Учет требований оператора связи Возможность выпуска под маркой заказчика
Абонентские устройства с поддержкой 3G/4G	Привлекательная ценовая политика Современный дизайн

Федеральные проекты



4 МАРТА ВЫБОРЫ ПРЕЗИДЕНТА РОССИИ

Поставка оборудования для организации трансляции с избирательных участков (SHDSL- модемы, антивандальные телекоммуникационные шкафы под ПАК)

Подключено 20 000 участков в Южном, Уральском и Поволжском федеральных округах

sochi.ru 2014

Поставка оборудования связи (коммутаторы агрегации и доступа, антивандальные шкафы)

Поставлено более 2500 устройств

ЕГЭ 2014

Поставка оборудования связи (SHDSL- модемы, коммутаторы доступа и агрегации)

Поставлено более 2000

Ростелеком

Подключено по ВОЛС более 10 000 населенных пунктов на всей территории РФ

Внедрения УУС (услуги телефонной связи и доступ к интернету через пункты коллективного доступа)

Подключение домохозяйств по технологии беспроводного ШПД



5. Рекламно-информационные материалы

5.1. Образец обложки для буклета, каталога или паспорта на продукцию



5. Рекламно-информационные материалы

5.2. Образец внутренних страниц для буклета.



www.qtech.ru

Каталог оборудования/Коммутаторы
Коммутаторы Metro Ethernet

Ethernet-коммутаторы доступа

Компания QTECH предлагает новейшие коммутаторы серии QSW-3450 для гигабитных скоростей на доступе и ставшие уже популярными коммутаторы серии QSW-2800/2850 для скоростей Fast Ethernet для абонентов.

Коммутаторы доступа Fast Ethernet серии QSW-2800



Управляемые коммутаторы серии QSW-2800 являются надежным решением L2+ уровня для строительства сетей доступа операторов связи, локальных сетей предприятий, государственных и образовательных учреждений. Линейка включает в себя модели с поддержкой питания AC либо DC либо AC+UPS (резервный блок питания DC 12V с подзарядкой аккумулятора).

Коммутаторы поддерживают традиционный для операторских сетей доступа функционал, такой как ERRP (EAPS), MVR, IGMP Snooping, DHCP snooping, DHCP option 82, IP Source Guard, port based и selective QinQ. QSW-2800 полностью готовы к эксплуатации на сетях следующего поколения с применением адресации IPv6. В набор инструментов IPv6 входят такие функции, — как DHCPv6 + Option 37, MLD snooping (IPv6 multicast), PingV6, TracerTV6, статические и динамические IPv6-адреса для управления оборудованием и т.д. Коммутаторы обладают удобным функционалом защиты в области Control Plane, позволяя ограничивать количество PPS на CPU по протоколам. Списки доступа и функционал Port-security обеспечивают безопасность на портах доступа, защищая от нежелательного трафика и атак на сеть.

Ключевые особенности

- ✓ Поддержка DC-блоков питания с подзарядкой резервного аккумулятора;
- ✓ Поддержка IPv6;
- ✓ Безопасность реализуется такими функциями, как Port-Security, RADIUS, TACACS+ (accounting), IP Source Guard, а также поддержка до 1000 ACL и ARP anti-Flooding, ARP anti-Spoofing;
- ✓ Поддержка протоколов STP/RSTP/MSTP+Multi-process, EAPS, ERPP, Loopback-detection, а также поддержка агрегации портов по 802.3ad (LACP) – 8 групп по 8 портов; Protocol VLAN, Voice VLAN;
- ✓ Поддержка QoS с использованием 4 очередей, а также классификация трафика на основе IEEE 802.1p, по MAC-адресам и IP-адресам отправителя и получателя, VLAN, типу протокола IP, портам TCP/UDP;
- ✓ Управление коммутатором через такие функции, как SNMPv1/v2c/v3, CLI, Telnet, WEB, RMON (Remote Monitoring) 1,2,3,9 MIB, а также поддержка Syslog, OAM 802.3ah, CFM.

Информация для заказа

Продукт	Описание
QSW-2800-10T-AC	Управляемый коммутатор уровня L2+, 8 портов 10/100BASE-T, 2 комбо-порта 10/100/1000BASE-T или 100/1000BASE-X SFP, 8K MAC-адресов, 4K VLAN, 220В AC, 25 Ватт
QSW-2800-10T-DC	Управляемый коммутатор уровня L2+, 8 портов 10/100BASE-T, 2 комбо-порта 10/100/1000BASE-T или 100/1000BASE-X SFP, 8K MAC-адресов, 4K VLAN, 48V DC, 25 Ватт
QSW-2800-10T-AC-UPS	Управляемый коммутатор уровня L2+, 8 портов 10/100BASE-T, 2 комбо-порта 10/100/1000BASE-T или 100/1000BASE-X SFP, 8K MAC-адресов, 4K VLAN, 220В AC, 12В DC (с подзарядкой), 25 Ватт
QSW-2800-26T-AC	Управляемый коммутатор уровня L2+, 24 порта 10/100BASE-T, 2 комбо-порта 10/100/1000BASE-T или 100/1000BASE-X SFP, 8K MAC-адресов, 4K VLAN, 220В AC, 18 Ватт
QSW-2800-28T-AC	Управляемый коммутатор уровня L2+, 24 порта 10/100BASE-TX, 4 комбо-порта 10/100/1000BASE-TX или 100/1000 SFP, 4K MAC-адресов, 4K VLAN, 220В AC, 25Ватт
QSW-2800-28T-M-AC	Управляемый коммутатор уровня L2+, 24 порта 10/100BASE-T, 4 комбо-порта 10/100/1000BASE-T или 100/1000BASE-X SFP, 8K MAC-адресов, 4K VLAN, 8 Мерабайт flash, 220В AC, 25Ватт
QSW-2800-28T-DC	Управляемый коммутатор уровня L2+, 24 порта 10/100BASE-T, 4 комбо-порта 10/100/1000BASE-T или 100/1000BASE-X SFP, 8K MAC-адресов, 4K VLAN, 48V DC, 18 Ватт
QSW-2800-28T-AC-UPS	Управляемый коммутатор уровня L2+, 24 порта 10/100BASE-T, 4 комбо-порта 10/100/1000BASE-T или 100/1000BASE-X SFP, 8K MAC-адресов, 4K VLAN, 12В DC (с подзарядкой), 25 Ватт
QSW-SFP20GE-1310-VF2	SFP модуль, 20 км, 1,25Гбит/с, 1310 нм, FP PIN



5



19

6. Сувенирная продукция

6.1. Флешка



Арт. 5399.58
Флешка Simple, красная 8 Гб
Размеры: 6x1,8x0,8 см

Лицо



Оборот



6. Сувенирная продукция

6.2. Ручка

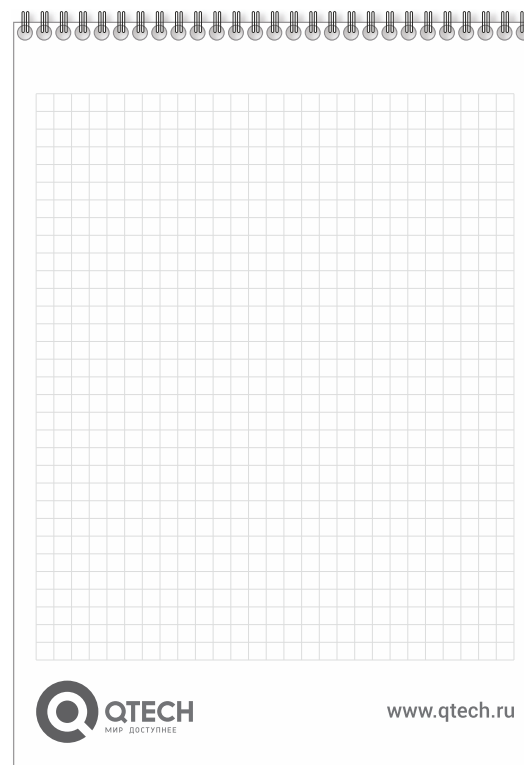


Арт. 6042.50
Авторучка "Техно", бордовая
Габариты: 13,5x0,8 см



6. Сувенирная продукция

6.3. Блокнот А5 формат



6. Сувенирная продукция

6.4. Пакет бумажный

