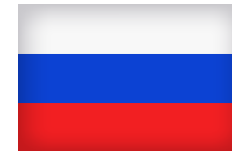




РОССИЙСКИЙ РАЗРАБОТЧИК И ПРОИЗВОДИТЕЛЬ
ТЕЛЕКОММУНИКАЦИОННОГО И ИТ-ОБОРУДОВАНИЯ



ВИДЕОНАБЛЮДЕНИЕ QTECH



МЫ РАЗРАБАТЫВАЕМ И ПРОИЗВОДИМ



Компания QTECH обладает **широким ассортиментом продукции**. Разрабатывает и производит полный комплекс решений для операторов связи, предприятий и организаций B2B и B2C сегмента



ETHERNET КОММУТАТОРЫ И МАРШРУТИЗАТОРЫ

- Ethernet коммутаторы доступа
- Ethernet коммутаторы агрегации/ядра
- Коммутаторы ЦОД
- Индустриальные коммутаторы
- Неуправляемые коммутаторы
- Маршрутизаторы для корпоративных сетей



ОБОРУДОВАНИЕ PON

- GPON OLT
- GPON ONU
- GEPON OLT
- GEPON ONU



БЕСПРОВОДНЫЕ ТЕХНОЛОГИИ

- Системы для нелицензируемого ЧД
- Wi-Fi-решения
 - Внешние точки доступа
 - Внутренние точки доступа
 - Контроллеры точек доступа
- Радиомосты



ТРАНСПОРТНЫЕ СЕТИ ПЕРЕДАЧИ ДАННЫХ

- Оборудование xWDM
- Оборудование MPLS-TP/IP
- Оборудование SDH/PDH



СЕРВЕРНОЕ ОБОРУДОВАНИЕ И СХД

- Однопроцессорные платформы
- Двухпроцессорные платформы
- Multi Node платформы
- Системы хранения данных



ВИДЕОНАБЛЮДЕНИЕ

- IP Видеокамеры
- Аналоговые видеокамеры
- IP Видеорегистраторы
- Аналоговые видеорегистраторы



АБОНЕНТСКОЕ ОБОРУДОВАНИЕ

- PLC-адаптеры
- Wi-Fi роутеры
- LTE- роутеры



IP-ДОМОФОНΙΑ

- Вызывные панели
 - Одноабонентные
 - Многоабонентные
- Видеомониторы



VoIP

- IP-АТС
- IP-телефоны
- Голосовые шлюзы



ПАССИВНОЕ ОБОРУДОВАНИЕ

- Шкафы и стойки
- Волоконно-оптическое оборудование
- Компоненты СКС
- Источники бесперебойного питания



ОПТИЧЕСКИЕ МОДУЛИ

- Стандарты SX,LX,EX,ZX
- SFP 1G, SFP 10G, SFP28 25G
- QSFP 40G, QSFP28 100G
- Кабельные сборки DAC|AOC







МУЛЬТИМЕДИЯ

- Видеопанели
- Дисплеи
- Моноблоки

СЕРИЯ ВИДЕОКАМЕР «СДЕЛАНО В РОССИИ» 2023





ПРОДУКТОВАЯ ЛИНЕЙКА 2023

Для производства на территории РФ мы отобрали IP-камеры, основываясь на экспертных оценках специалистов и потребности рынка.

				
Наименование	QVC-MiR201	QVC-MiR203	QVC-MiR502	QVC-MiR803
Чипсет	SSC327DE	SSC327DE	SSC327DE	SSC339G
Матрица	1/2.8" Sony STARVIS IMX307	1/2.8" Sony STARVIS IMX307	1/2.7" SmartSens SmartClarity™ SC5235	1/2.8" Sony STARVIS IMX415
Чувствительность	0.001 Люкс	0.001 Люкс	0.001 Люкс	0.005 Люкс
Максимальное разрешение	1920x1080	1920x1080	2592x1944	3840x2160
Углы обзора	114	114	110	110
Фокусное расстояние объектива и диафрагма	2.8мм F1.6			
ИК-подсветка	30м			
Сжатие	H.264/H.265/H.264+/H.265+/MJPEG			
Сетевые протоколы	IPv4; IPv6; HTTP; HTTPS; TCP; UDP; ARP; RTP; RTSP; RTCP; RTMP; SMTP; FTP; SFTP; DHCP client; DNS; DDNS; P2P; QoS; UPnP; NTP; Multicast; ICMP; IGMP; NFS; PPPoE; 802.1x; SNMP; SSHv2, Onvif			
Питание	DC12B/POE			
Рабочая температура	-40° - +60° C			

ПРОДУКТОВАЯ ЛИНЕЙКА 2023 – НОВЫЕ МОДЕЛИ



				
Наименование	QVC-MiR501Z1	QVC-MiR503Z1	QVC-MiR501Z2	QVC-MiR504PTZ25
Чипсет	SSC338Q	SSC338Q	SSC338Q	SSC327DE
Матрица	1/2.7" OmniVision PureCel ®	1/2.7" OmniVision PureCel ®	1/2.7" OmniVision PureCel ®	1/2.8" Progressive Scan CMOS
Чувствительность	0.001 Люкс	0.001 Люкс	0.001 Люкс	0.005 Люкс
Максимальное разрешение	2688x1944	2688x1944	2688x1944	1920x1080
Углы обзора	114-31	114-31	61-6,9	56.9–2.9
Фокусное расстояние объектива и диафрагма	2.7-13.5мм F1.8-3.3		5 ~ 50мм F1.4-2.8	5.0 ~ 125 мм F1.6 ~ F4.3
ИК-подсветка	40м		80м	100м
Сжатие	H.264/H.265/H.264+/H.265+/MJPEG			
Сетевые протоколы	IPv4; IPv6; HTTP; HTTPS; TCP; UDP; ARP; RTP; RTSP; RTCP; RTMP; SMTP; FTP; SFTP; DHCP client; DNS; DDNS; QoS; UPnP; NTP; Multicast; ICMP; IGMP; NFS; PPPoE; 802.1x; SNMP; SSHv2, Onvif			
Питание	DC12B/POE			
Рабочая температура	-40° - +60° C			
Степень защиты	IP67	IP67/IK10	IP67	IP66

ПРОДУКТОВАЯ ЛИНЕЙКА 2023 – НОВЫЕ МОДЕЛИ ВИДЕОРЕГИСТРАТОРОВ



Наименование	QVC-NVR-MIR104/4P	QVC-NVR-MIR208/4P
Количество каналов	4	8
Входящий поток на запись	50Mbps	75Mbps
Формат сжатия	H265/H264	H265/H264
Количество жестких дисков	1HDD 3,5” до 10Tb	2HDD 3,5” до 20Tb суммарно
Декодирование	1кн x 4к/4кн - 1080P@25к/с;	1кн x 4к/4кн - 1080P@25к/с;
Видеовыходы	1 HDMI, 1 VGA	1 HDMI, 1 VGA
Сеть	1 порт 1000Мбит/с.	
Сетевые протоколы	IPv4; IPv6; HTTP; HTTPS; TCP; UDP; ARP; RTP; RTSP; RTCP; RTMP; SMTP; FTP; SFTP; DHCP client; DNS; DDNS; QoS; UPnP; NTP; Multicast; ICMP; IGMP; NFS; PPPoE; 802.1x; SNMP; SSHv2, Onvif	
РОЕ	4 порта	8 портов
Питание	Питание: DC 48В/5.3Вт	

РАЗРАБОТКА КАМЕРЫ НА РОССИЙСКОМ ПРОЦЕССОРЕ ЭЛВИС



1892BA018

Процессор 1892BA018 «Скиф» представляет собой систему на кристалле (СНК) с оптимизированной архитектурой для мультимедийных, навигационных и коммуникационных приложений: устройств связи, планшетов, умных камер, одноплатных компьютеров, робототехники, систем искусственного интеллекта.



**Проектные и
специализированные
решения – НОВИНКИ
2023 Q2**

Скоростные поворотные IP камеры для суровых климатических условий



QVC-IPC-F504ANC-PRO (36x)

ОСНОВНЫЕ ХАРАКТЕРИСТИКИ

- 1/2.8" Progressive Scan CMOS 5Мп
- 36-кратный оптический зум **4.5-142мм (66°~3°)**
- Чувствительность: 0.001лк/F1.6 (цвет), 0лк (ИК вкл)
- WDR 120dB
- Лазерная подсветка: **500 метров**
- BLC, 3D DNR, HLC, ROI
- Автотрекинг пешеходов и транспорта
- Аудио вход
- Поддержка microSD до 256Gb
- **Антикоррозийное нанокерамическое покрытие**
- Защита IP67
- Рабочая температура: -50° ~ +70° С.



Скоростные поворотные 4к ip камеры



QVC-IPC-F804AWi-PRO (36x)

ОСНОВНЫЕ ХАРАКТЕРИСТИКИ

- 1/2.8" Progressive Scan CMOS 8Мп
- 36-кратный оптический зум **4.5-142мм (66°~3°)**
- Чувствительность: 0.001лк/F1.6(цвет), 0лк (ИК вкл)
- WDR 120dB
- Лазерная подсветка: **500 метров**
- BLC, 3D DNR, HLC, ROI
- Автотрекинг пешеходов и транспорта
- Аудио вход
- Поддержка microSD до 128Gb
- **Контактный очиститель стекла**
- Защита IP67
- Рабочая температура: -45° ~ +60° С.



Широкоугольная fish-eye 4k ip-камера



QVC-IPC-R1203FM-PRO

ОСНОВНЫЕ ХАРАКТЕРИСТИКИ



- 1/2.8" Progressive Scan CMOS **12Мп**
- Широкоугольный объектив 1,6мм
- Угол обзора **180°**
- Чувствительность: 0.01лк/F1.6
- Основной поток **4000x3000@15к/с**
- Встроенный микрофон.
- Обнаружение пешеходов и транспорта
- Поддержка microSD до 256Gb
- Защита IP66
- Рабочая температура: -40° ~ +60° С.



Специализированные крановые IP камеры из нержавеющей стали с масляным амортизатором



Подвесная крановая 2Мп IP-камера



ОСНОВНЫЕ ХАРАКТЕРИСТИКИ

- 1/1.8" CMOS **STARVIS**
- 37-кратный оптический зум **6.5-240мм (70°~2,5°)**
- Чувствительность: 0.005лк/F1.5(цвет), 0.001лк/F1.5(ч/б)
- WDR 120dB
- BLC, 3D DNR, HLC, ROI
- Питание: AC100-240V, AC24V/POE
- **Корпус из нержавеющей 316L стали**
- Защита **IP68**
- Рабочая температура: -40° ~ +60° С.



Тепловизионные IP-камеры



QVC-IPC-S101TR-PRO-8/-25/-50

ОСНОВНЫЕ ХАРАКТЕРИСТИКИ

- Разрешение: 400x300@30к/с
- Чувствительность: до 40mK @F1.0 300K
- Объектив: от 8мм до 50мм
- Распознавание человек/автомобиль до **368/1127м**
- Детекция человек/автомобиль до **1471/4510м**
- Температура измерения: -40°C~150°C
- Встроенная видеоаналитика: детекция человек\транспорт
- Поддержка MicroSD до 128Gb
- Аудио вход/выход
- Тревожные входы/выходы
- Степень защиты: IP66
- Рабочая температура: -50 +60°C, холодный старт при -10°C.



Тепловизионные и биспектральные IP-камеры

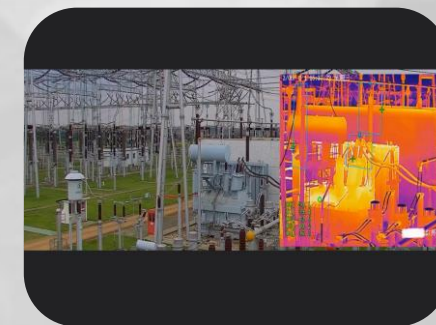


Поворотные и стационарные биспектральные IP-камеры



ОСНОВНЫЕ ХАРАКТЕРИСТИКИ

- Разрешение: до 640×512@30к/с (Тепловизионный сенсор)
- Чувствительность: до 40mK @F1.0 300K
- Объектив: от 8мм до 100мм
- Дальность обнаружения: до 9км
- Температура измерения: -40°C~150°C
- Встроенная видеоаналитика: детекция человек\транспорт
- Поддержка MicroSD до 128Gb
- Аудио вход/выход
- Тревожные входы/выходы
- Степень защиты: IP67
- Рабочая температура: -45° ~ +60° C.



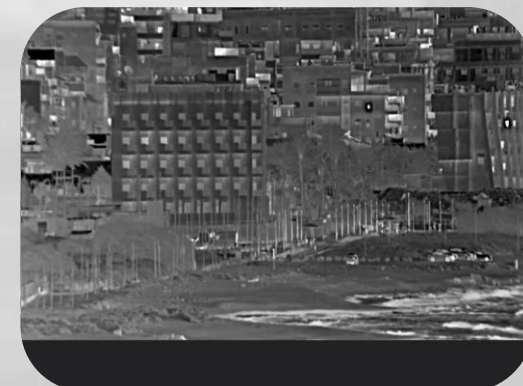
Тепловизионные и биспектральные IP-камеры



QVC-IPC-S101BI100-PRO (60x)

ОСНОВНЫЕ ХАРАКТЕРИСТИКИ

- Разрешение: до 640×512@30к/с (Тепловизионный сенсор)
- Чувствительность: до 40mK @F1.0 300K
- Объектив: от 8мм до 100мм
- Дальность обнаружения: до 9км
- Температура измерения: -40°C~150°C
- Встроенная видеоаналитика: детекция человек\транспорт
- Поддержка MicroSD до 128Gb
- Аудио вход/выход
- Тревожные входы/выходы
- Степень защиты: IP67
- Рабочая температура: -45° ~ +60° C.



ПРИГЛАШАЕМ К СОТРУДНИЧЕСТВУ

+7 (495) 477-81-18

 www.qtech.ru

 sales@qtech.ru