



РОССИЙСКИЙ РАЗРАБОТЧИК И ПРОИЗВОДИТЕЛЬ
ТЕЛЕКОММУНИКАЦИОННОГО И ИТ-ОБОРУДОВАНИЯ

Сетевые решения QTECH: 20 лет экспертизы, тенденции и продукты в 2026 году

qtech.ru



О КОМПАНИИ

QTECH – российский разработчик и производитель телекоммуникационного и IT-оборудования.

20
ЛЕТ
НА РЫНКЕ

С 2006 года мы развиваем технологии и создаем оборудование для современной IT-инфраструктуры, проводим обучение специалистов, предоставляем техническую и сервисную поддержку.



- Санкт-Петербург
- Краснодар
- Казань
- Екатеринбург
- Новосибирск
- Красноярск
- Иркутск
- Владивосток

4

850+

2000+

70+

6+

200+

R&D ЦЕНТРА

ПАРТНЕРОВ

ЕДИНИЦ
ОБОРУДОВАНИЯ

SALES
КОМАНДА

ПРОИЗВОДСТВЕННЫХ
ПЛОЩАДОК

ЛИНЕЕК
ОБОРУДОВАНИЯ

НАШИ КЛИЕНТЫ



ОПЕРАТОРЫ СВЯЗИ
И ПРОВАЙДЕРЫ



ПРОМЫШЛЕННОСТЬ
И ПРОИЗВОДСТВО



РИТЕЙЛ И
СФЕРА УСЛУГ



ФИНАНСОВЫЙ
И БАНКОВСКИЙ
СЕКТОР



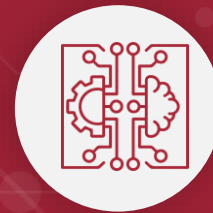
ГОСУДАРСТВЕННЫЕ
СТРУКТУРЫ



ДЕВЕЛОПЕРЫ



ТЭК



ИНТЕГРАТОРЫ



Генеральная
прокуратура РФ



ФСИН



Министерство
финансов РФ



МВД



Администрация
городов РФ



Федеральная
налоговая служба



Фонд социального
страхования



Банк России



ИМПОРТОЗАМЕЩЕНИЕ



Задача QTECH – обеспечить замену телекоммуникационного и IT-оборудования иностранного происхождения, российским. Способствовать диверсификации Российской экономики.

минцифры_



Программные решения QTECH внесены в Единый реестр российских программ для электронных вычислительных машин и баз данных



Минпромторг России



Оборудование QTECH внесено в Единый реестр российской радиоэлектронной продукции и Реестр промышленной продукции, произведенной на территории РФ



Оборудование QTECH получило сертификат транспортной безопасности № 969



QTECH является членом Торгово-промышленной палаты Российской Федерации



ПРОИЗВОДСТВО

РОССИЙСКИЙ РАЗРАБОТЧИК И ПРОИЗВОДИТЕЛЬ
ТЕЛЕКОММУНИКАЦИОННОГО И ИТ-ОБОРУДОВАНИЯ



Контрактные производства



г. Санкт-Петербург
г. Пермь
г. Рыбинск
г. Арзамас



Собственное производство



г. Саранск
г. Одинцово



Совместное предприятие



г. Санкт-Петербург
более 2 000 кв. м.

МЫ РАЗРАБАТЫВАЕМ И ПРОИЗВОДИМ



Компания QTECH обладает **широким ассортиментом продукции** для предприятий и организаций РФ.



СЕТЕВОЕ ОБОРУДОВАНИЕ

- Коммутаторы доступа
- Коммутаторы агрегации
- Коммутаторы ядра
- Коммутаторы ЦОД
- Индустриальные коммутаторы
- Маршрутизаторы для корпоративных сетей



СЕРВЕРНОЕ ОБОРУДОВАНИЕ И СИСТЕМЫ ХРАНЕНИЯ ДАННЫХ

- Двухпроцессорные серверы
- Системы хранения данных



ОПТИЧЕСКИЕ МОДУЛИ

- Модули SFP 1G
- Модули SFP+ 10G
- Модули SFP28 25G
- Модули QSFP 40G
- Модули QSFP28 100G
- Кабельные сборки DAC/AOC



ВИДЕОНАБЛЮДЕНИЕ

- IP-видеокамеры
- IP-видеорегистраторы
- Аксессуары



IP-ТЕЛЕФОНИЯ

- IP-АТС
- IP-телефоны
- Голосовые шлюзы
- Вызывные панели
- Видеомониторы
- SBC



БЕСПРОВОДНЫЕ ТЕХНОЛОГИИ

- Решения Wi-Fi:
- Внутренние точки доступа
- Внешние точки доступа
- Контроллеры БЛВС
- Беспроводной фиксированный доступ:
- Радиомосты
- Базовые и абонентские станции
- Системы нелицензируемого диапазона



ИСТОЧНИКИ БЕСПЕРЕБОЙНОГО ПИТАНИЯ

- Линейно-интерактивные
- Двойного преобразования (онлайн)
- Батарейные модули
- Средства мониторинга ИБП



ПАССИВНОЕ ОБОРУДОВАНИЕ

- Телекоммуникационные шкафы и стойки
- ВОЛС и патч-корды
- Компоненты СКС

КОММУТАТОРЫ ДОСТУПА

Серия 3750R



- Модели на 8, 24 и 48 10/100/1000BASE-T портов с поддержкой PoE 802.3af/at (8 и 24)
- До 4 Uplink-портов 100/1000BASE-X SFP или комбо 1000BASE-T/SFP
- Коммутационная емкость до 104 Гбит/с
- Скорость передачи до 78 Мпак/с
- Бюджет мощности PoE до 370 Вт
- Таблица MAC до 16 К
- Таблица маршрутизации – 128
- Статическая маршрутизация

Серия 4530



- Модели на 24 и 48 10/100/1000BASE-T портов с поддержкой PoE 802.3af/at
- 6 Uplink-портов 1/10GbE SFP+
- Коммутационная емкость до 216 Гбит/с
- Скорость передачи до 161 Мпак/с
- Бюджет мощности PoE до 1440 Вт
- Модульные БП AC/DC
- Таблица MAC – 32К
- Таблица маршрутизации – 12К
- Стекирование до 8 устройств
- Статическая и динамическая маршрутизация RIP, OSFP, BGP

Серия 4900



- Модели на 8 и 24 100/1000/2500 порта с поддержкой PoE 802.3af/at
- До 4 Uplink-портов 10GbE SFP+
- Коммутационная емкость до 240 Гбит/с
- Скорость передачи до 178 Мпак/с
- Бюджет мощности PoE до 1440 Вт
- Таблица MAC – 32К
- Статическая и динамическая маршрутизация RIP, OSFP, BGP

КОММУТАТОРЫ АГРЕГАЦИИ



В РЕЕСТРЕ

Серия 6300



- Модели на 24 и 48 10/100/1000BASE-T портов или 16 x 1000BASE-X и 8 x 1000BASE-T\SFP
- До 8 портов 1/10Gbe SFP+
- Коммутационная емкость до 208 Гбит/с
- Скорость передачи до 154,8 Мпак/с
- Модульные БП AC/DC
- Таблица MAC – 64K
- Таблица маршрутизации до 24K
- Стекирование до 4 устройств
- Статическая и динамическая маршрутизация RIP, OSFP, IS-IS, BGP
- VRF, MBGP, MPLS L3VPN

Серия 4530F



- Модели на 24 и 48 10/100/1000BASE-X портов
- 6 портов 1/10Gbe SFP+
- Коммутационная емкость до 216 Гбит/с
- Скорость передачи до 161 Мпак/с
- Модульные БП
- Таблица MAC – 32K
- Таблица маршрутизации до 12K
- Статическая и динамическая маршрутизация RIP, OSFP, BGP
- VRF

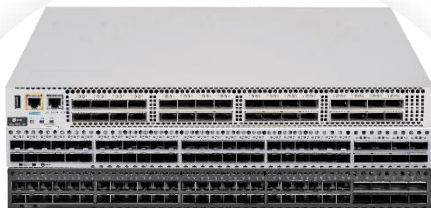
Функционал в стадии доработки

Серия 6910



- 20 портов 1/10 Гбит/с BASE-X SFP+
- 4 порта 10/25 Гбит/с BASE-X SFP28
- 2 порта 40 Гбит/с BASE-X QSFP+
- Коммутационная емкость 760 Гбит/с
- Скорость передачи 565,4 Мпак/с
- Модульные БП AC
- Таблица MAC – 32K
- Таблица маршрутизации - 16K
- Стекирование до 2 устройств
- Статическая и динамическая маршрутизация RIP, OSFP, IS-IS, BGP
- VRF

КОММУТАТОРЫ ЦОД



Серия QSW 6900

- 48 портов 1/10 BASE-X SFP+ и 8 портов 40/100G QSFP28
- 48 портов 10/25 Гбит/с SFP28 и 8 портов 40/100G QSFP28
- 32 порта 40/100G QSFP28
- Коммутационная емкость до 6 400 Гбит/с
- Скорость передачи до 4 761,6 Мпак/с
- Модульные БП АС
- Таблица MAC – 96K
- Таблица маршрутизации - 28K
- Стекирование до 2 устройств
- VxLAN, EVPN, MLAG
- Статическая и динамическая маршрутизация
- RIP, OSFP, IS-IS, BGP, VRF



Серия QSW 6700

- 48 портов 1/10/25 Гбит/с SFP28 и 8 портов 40/100G QSFP28
- 32 порта 40/100G QSFP28
- Коммутационная емкость до 6 400 Гбит/с
- Скорость передачи до 4 700 Мпак/с
- Модульные БП АС
- Таблица MAC – 122K
- Таблица маршрутизации - 512K
- LACP, LAG, MLAG
- VxLAN, EVPN
- Статическая и динамическая маршрутизация
- RIP, OSFP, IS-IS, BGP, VRF



В РЕЕСТРЕ

ИНДУСТРИАЛЬНЫЕ КОММУТАТОРЫ



В РЕЕСТРЕ

Серия QSW-3310



- Размещение на DIN-рейку
- 8 портов 10/100/1000BASE-T
- с поддержкой PoE 802.3af/at
- Бюджет мощности 180 Вт
- 4 порта 1000 BASE-X SFP
- Коммутационная емкость – 24 Гбит/с
- Скорость передачи – 18 Мпак/с
- Таблица MAC – 16K
- Таблица маршрутизации - 64
- встроенный блок питания 48В DC (на передней панели)
- Рабочая температура: от -40 °С до +75 °С
- Интеграция с Cisco ISE, включая CoA/DACL

МАРШРУТИЗАТОРЫ QSR



Минпромторг
России

В РЕЕСТРЕ

QSR-2500-9TBX-AC



- Мультисервисный маршрутизатор
- 8x LAN портов 100/1000/2500BASE-T
- 1 x WAN порт 2500BASE-X SFP

QSR-2900-30TX-AC



- Мультисервисный маршрутизатор
- 24 x LAN порта 100/1000BASE-T
- 6 x WAN портов 10G SFP+
- Съёмные блоки питания

QSR-3200-4TC4T6X



- Мультисервисный маршрутизатор
- 8 x WAN комбинированных портов 1000BASE T/1000BASE-X
- 2x WAN порта 10G SFP+
- 4x WAN порта 10G SFP+ (карта расширения)
- Съёмные блоки питания
- Съёмные модули охлаждения

ТРАНСИВЕРЫ, КАБЕЛЬНЫЕ СБОРКИ

	QSFP28	QSFP	SFP28	SFP+	SFP
Скорость, Гбит/с	100	40	25	10	1
Стандарты	SR4, LR4, ER4, ZR4, SWDM4, CWDM4	SR4, LR4, ER4	SR, LR, ER, BX	SR, LRM, LR, ER, ZR, BX	SX, LX, EX, ZX, EZX, BX
Дальность, км	0,1 – 80	0,1 – 80	0,1 – 40	0,3 – 100	0,5 – 120
Разъем	LC, MPO	LC, MPO	LC, WDM LC	LC, WDM LC, RJ45	LC, SC, WDM LC, RJ45

Кабельные сборки

DAC / AOC

SFP+, SFP28, QSFP, QSFP28

QSFP 40G - 4x10G SFP+
QSFP28 100G - 4x25G SFP28



«ГНЕЗДО»

Система управления и мониторинга устройств

СУ предоставляет возможность осуществлять удалённую настройку и обновлению ПО устройств, мониторинг состояния устройств в сети, а также и агрегирование системных сообщений, проводить инвентаризационный учёт без привлечения большого количества ресурсов



- Построение древовидной структуры сети
- Мониторинг доступности устройств
- Считывание инвентаризационной информации об устройстве
- Сервер логирования действий на устройстве и журнал событий
- Модуль обновления ПО устройств
- Модуль управления и конфигурирования устройств

УЧЕБНЫЕ КУРСЫ **МИКРОТЕСТ[®]** НА БАЗЕ ОБОРУДОВАНИЯ QTECH

1 Сетевые технологии QTECH

Основы –
QTECH Network Basic

Профессиональный уровень –
Network Professional Fast Track

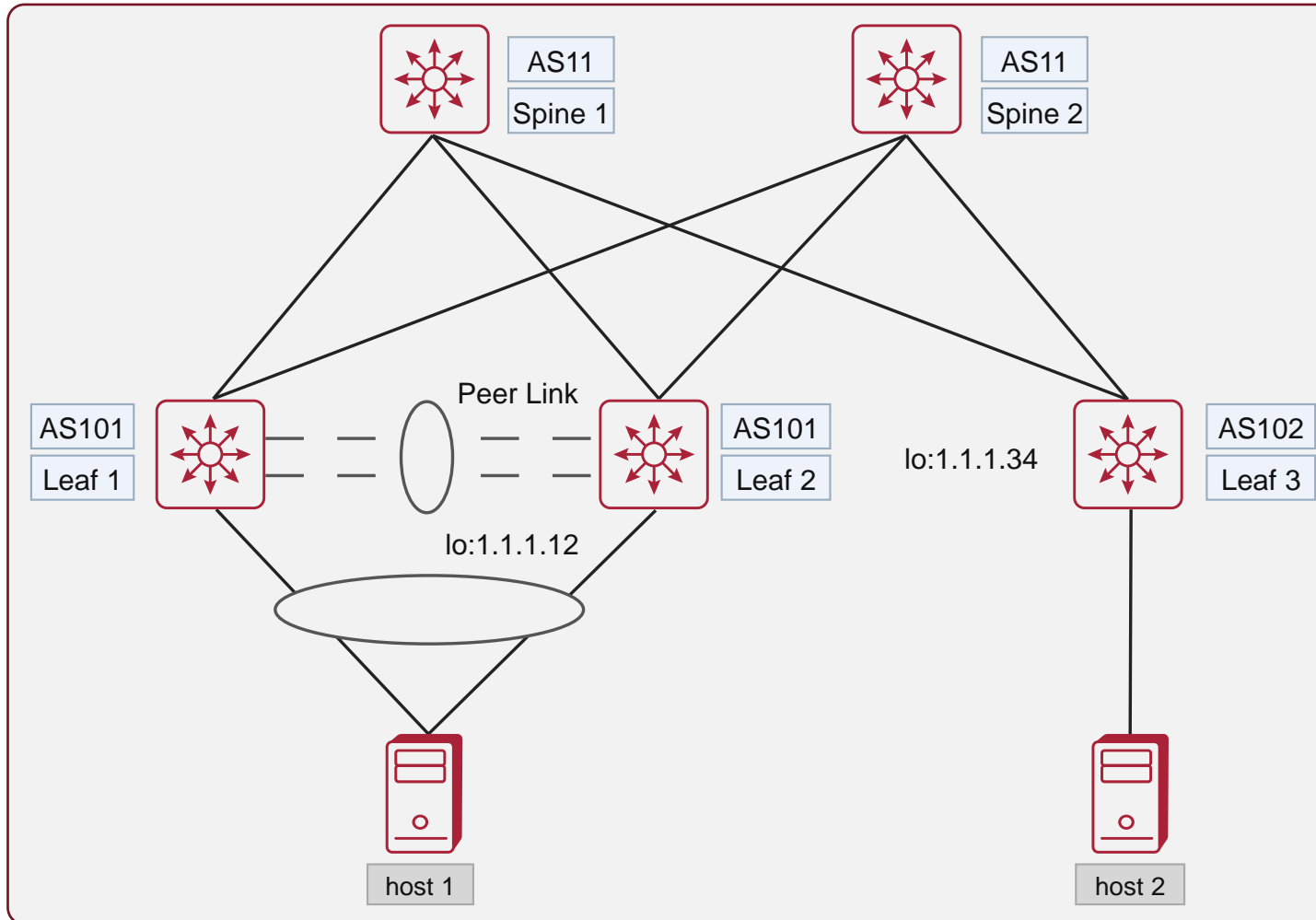
2 Электронный курс по сетевым коммутаторам ЦОД QTECH

3 Проектирование беспроводных сетей на базе оборудования QTECH

4 Электронный курс по серверному оборудованию QTECH



6700 – VXLAN EVPN фабрика



Underlay

- Leaf-Spine архитектура
- eBGP/OSPF/IS-IS для маршрутизации
- ECMP для отказоустойчивости и масштабируемости
- Loopback интерфейсы как адреса VTEP

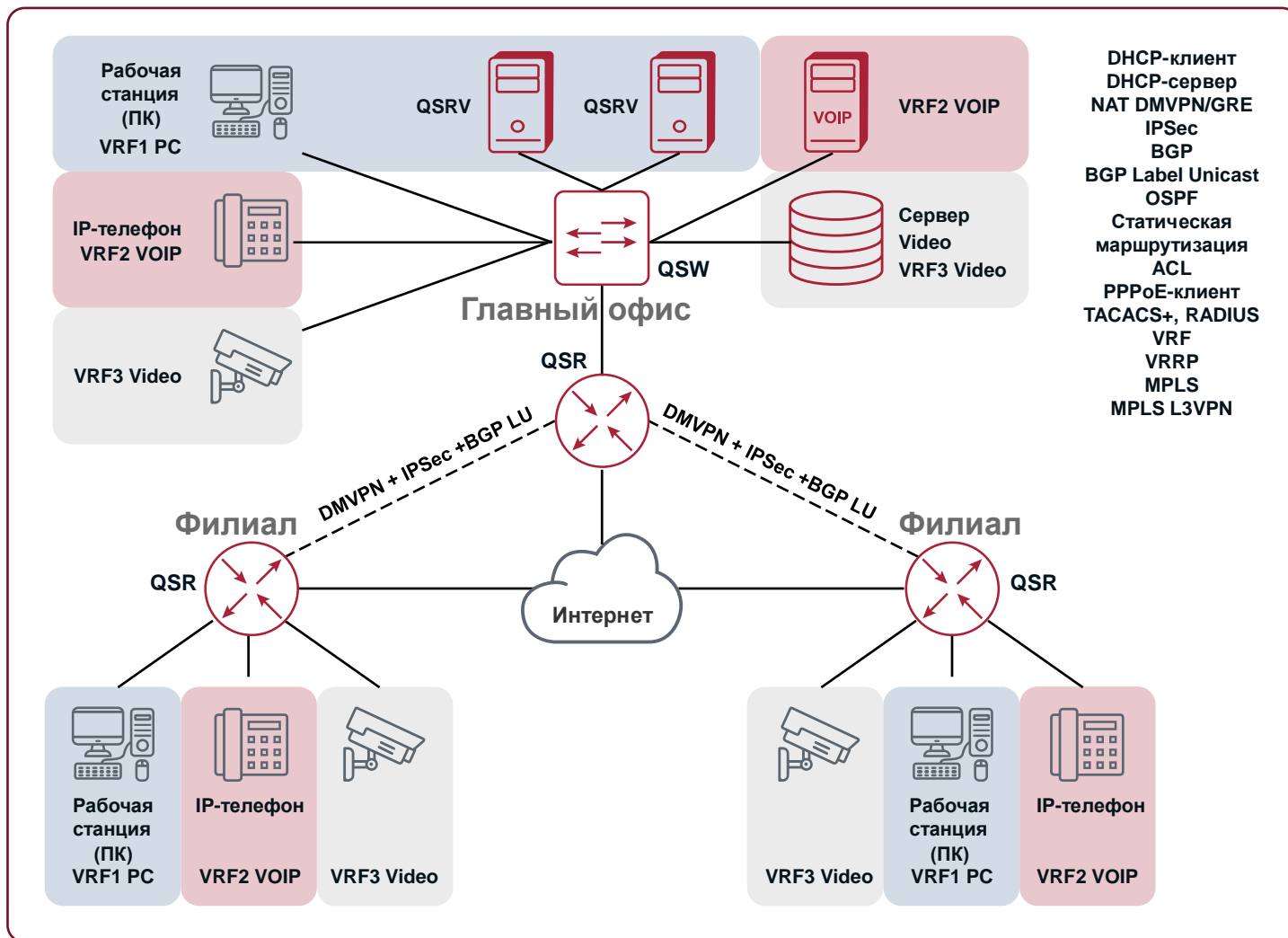
Overlay

- VXLAN для L2/L3 сервисов поверх L3
- EVPN для изучения MAC/IP
- L2VNI подключение L2 сегментов
- L3VNI маршрутизация между сегментами

Multi-homing

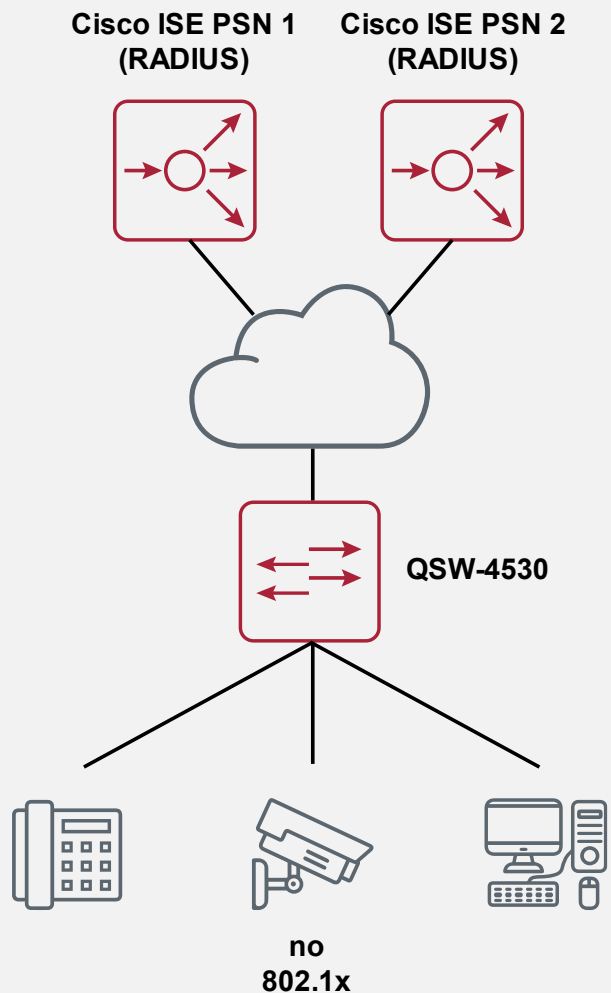
- MCLAG – active-active подключение, отказоустойчивость
- Anycast Gateway – распределенный L3 шлюз на каждом Leaf
- Ingress Replication – доставка BUM трафика
- ARP Suppression – уменьшение BUM трафика в сети

Маршрутизаторы – DMVPN



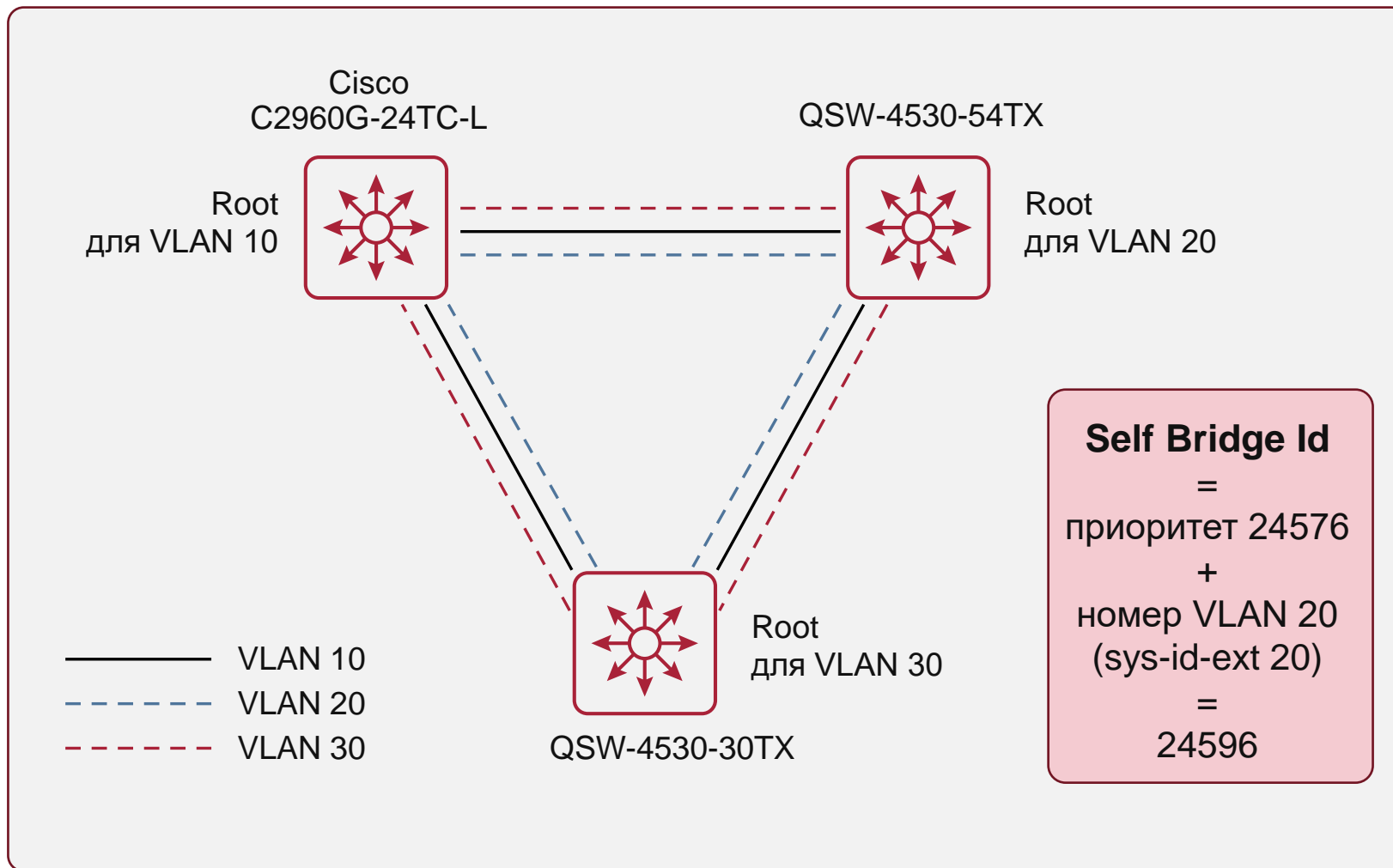
- DHCP, PPPoE, статика – для интернет
- DMVPN с IPSec связь филиалов и главного офиса
- VRF для VOIP, PC и видеонаблюдения
- DHCP – сервер
- NAT – доступ в интернет
- Динамическая маршрутизация OSPF, BGP
- BGP LU – обмен VRF между маршрутизаторами
- ACL – ограничение доступа к ресурсам
- Авторизация и аутентификация - RADIUS, Tacacs+
- VRRP – резервирование маршрутизаторов
- MPLS и MPLS L3VPN - настройка частных сетей

4530 – 802.1x



- Аутентификация клиентов на основе IEEE 802.1x
- MAB аутентификация в Voice VLAN/Data VLAN
- Профилирование по LLDP
- Профилирование по DHCP Class Identifier
- Назначение нового Dynamic ACL для порта
- Возможность реаутентификации, рестарта, выключения портов коммутатора с RADIUS-сервера (CoA)
- Возможность назначения таймера реаутентификации, работающего по idle-таймауту, на порт коммутатора
- Возможность проактивного трекинга доступности RADIUS-серверов
- Балансировка сессий аутентификаций между RADIUS серверами

4530 – PVST



- Поддержка PVST+ (Per-VLAN STP)
- Поддержка RPVST+ (Per-VLAN RSTP)
- В каждом VLAN работает отдельный экземпляр STP
- Можно выполнять плавную миграцию на решения QTECH без изменений в сети

ТЕХНИЧЕСКАЯ И СЕРВИСНАЯ ПОДДЕРЖКА



Три тарифных пакета, возможность продления **до 5-и лет**

	БАЗОВЫЙ	РАСШИРЕННЫЙ *	ПРЕМИУМ *
Режим поддержки	8/5	8/5	24/7
Время реакции	До 8 часов	До 4 часов	До 2 часов
Время реакции на критический инцидент	До 2 часов	До 1 часа	До 30 минут
Бесплатная консультация специалиста			
Помощь в устранении инцидента	Удаленно	Удаленно	Выезд инженера
Срок замены неисправного оборудования	На гарантии 2-30 дней	NBD **	NBD **

* Тариф «Расширенный» и «Премиум» можно приобрести только на коммутаторы, маршрутизаторы, серверы, СХД и Wi-Fi оборудование.

** NBD - отправка оборудования на подмену на следующий рабочий день с момента подтверждения неисправности инженером QTECH



РОССИЙСКИЙ РАЗРАБОТЧИК И ПРОИЗВОДИТЕЛЬ
ТЕЛЕКОММУНИКАЦИОННОГО И ИТ-ОБОРУДОВАНИЯ

ПРИГЛАШАЕМ К СОТРУДНИЧЕСТВУ

 +7 (495) 477-81-18

 www.qtech.ru

 sales@qtech.ru

