



РОССИЙСКИЙ РАЗРАБОТЧИК И ПРОИЗВОДИТЕЛЬ
ТЕЛЕКОММУНИКАЦИОННОГО И ИТ-ОБОРУДОВАНИЯ

Системы видеонаблюдения QTECH



О КОМПАНИИ

Центральный офис компании расположен в Москве. В крупнейших городах России работают филиалы.

QTECH имеет свои R&D центры в Москве и Рязани.



4

850+

2000+

6

200+

38 000+

R&D ЦЕНТРА

ПАРТНЕРОВ

ЕДИНИЦ
ОБОРУДОВАНИЯ

ПРОИЗВОДСТВЕННЫХ
ПЛОЩАДОК

ТИПОВ
ОБОРУДОВАНИЯ

ЗАКАЗЧИКОВ

ИМПОРТОЗАМЕЩЕНИЕ



Задача QTECH – обеспечить замену телекоммуникационного и IT-оборудования иностранного происхождения, российским. Способствовать диверсификации Российской экономики.



Программные решения QTECH внесены в Единый реестр российских программ для электронных вычислительных машин и баз данных



Минпромторг
России



Оборудование QTECH внесено в Единый реестр российской радиоэлектронной продукции и Реестр промышленной продукции, произведенной на территории РФ



Оборудование QTECH получило сертификат транспортной безопасности № 969



QTECH является членом Торгово-промышленной палаты Российской Федерации



НАШИ КЛИЕНТЫ



ОПЕРАТОРЫ СВЯЗИ
И ИНТЕРНЕТ-
ПРОВАЙДЕРЫ



СТРОИТЕЛЬНО-
МОНТАЖНЫЕ
ОРГАНИЗАЦИИ



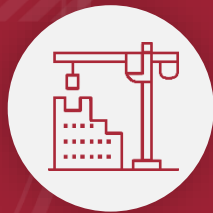
УПРАВЛЯЮЩИЕ
КОМПАНИИ



КОММЕРЧЕСКИЕ
КОМПАНИИ



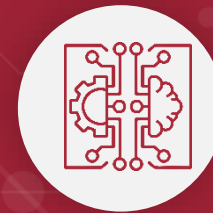
ГОСУДАРСТВЕННЫЕ
СТРУКТУРЫ



ДЕВЕЛОПЕРЫ



ПРОИЗВОДСТВЕННЫЕ
ПРЕДПРИЯТИЯ



ИНТЕГРАТОРЫ



Генеральная
прокуратура РФ



ФСИН



Министерство
финансов РФ



МВД



Администрации
городов РФ



Федеральная
налоговая служба



Фонд социального
страхования

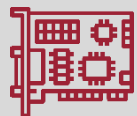


Банк России



РАЗРАБОТКА СХЕМОТЕХНИКИ

РОССИЙСКИЙ РАЗРАБОТЧИК
И ПРОИЗВОДИТЕЛЬ
ТЕЛЕКОММУНИКАЦИОННОГО
И ИТ-ОБОРУДОВАНИЯ



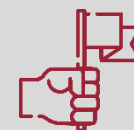
ЧИПСЕТЫ



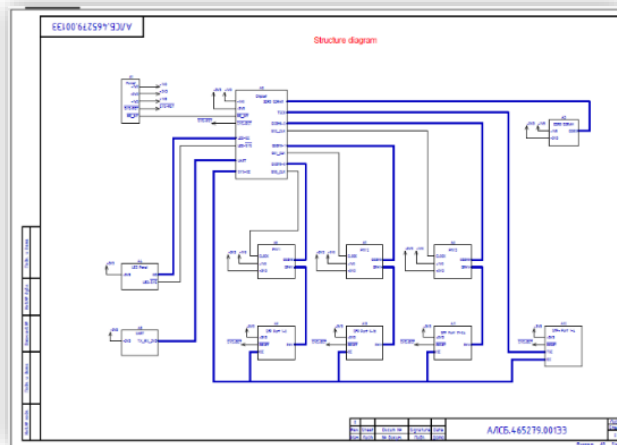
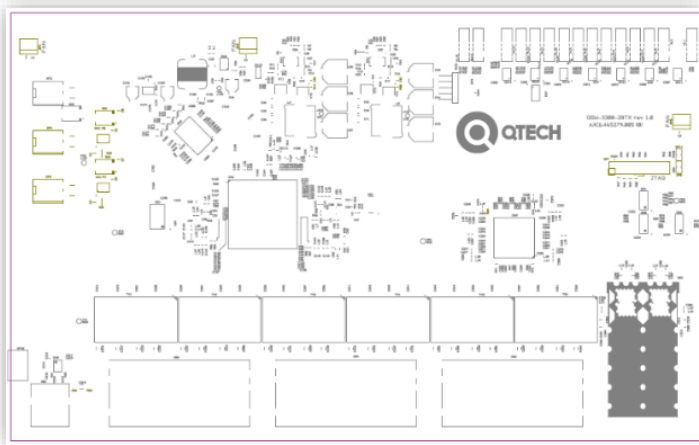
**ПАМЯТЬ
FLASH,
RAM**



**БЛОКИ
ПИТАНИЯ**



**Максимальное
использование
отечественных
компонентующих**



ПРОИЗВОДСТВО

РОССИЙСКИЙ РАЗРАБОТЧИК И ПРОИЗВОДИТЕЛЬ
ТЕЛЕКОММУНИКАЦИОННОГО И ИТ-ОБОРУДОВАНИЯ



Контрактные производства



г. Санкт-Петербург
г. Пермь
г. Рыбинск
г. Арзамас



Собственное производство



г. Саранск
г. Одинцово



Совместное предприятие



г. Санкт-Петербург



более 2 000 кв. м.



до 240 000 к/час.

МЫ РАЗРАБАТЫВАЕМ И ПРОИЗВОДИМ



Компания QTECH обладает **широким ассортиментом продукции** для предприятий и организаций РФ.



СЕТЕВОЕ ОБОРУДОВАНИЕ

- Коммутаторы доступа
- Коммутаторы агрегации
- Коммутаторы ядра
- Коммутаторы ЦОД
- Индустриальные коммутаторы
- Маршрутизаторы для корпоративных сетей



СЕРВЕРНОЕ ОБОРУДОВАНИЕ И СИСТЕМЫ ХРАНЕНИЯ ДАННЫХ

- Двухпроцессорные серверы
- Системы хранения данных



ОПТИЧЕСКИЕ МОДУЛИ

- Модули SFP 1G
- Модули SFP+ 10G
- Модули SFP28 25G
- Модули QSFP 40G
- Модули QSFP28 100G
- Кабельные сборки DAC/AOC



ВИДЕОНАБЛЮДЕНИЕ

- IP-видеокамеры
- IP-видеорегистраторы
- Аксессуары



IP-ТЕЛЕФОНИЯ

- IP-АТС
- IP-телефоны
- Голосовые шлюзы
- Вызывные панели
- Видеомониторы
- SBC



БЕСПРОВОДНЫЕ ТЕХНОЛОГИИ

- Решения Wi-Fi:
- Внутренние точки доступа
- Внешние точки доступа
- Контроллеры БЛВС
- Беспроводной фиксированный доступ:
- Радиомосты
- Базовые и абонентские станции
- Системы нелицензируемого диапазона



ИСТОЧНИКИ БЕСПЕРЕБОЙНОГО ПИТАНИЯ

- Линейно-интерактивные
- Двойного преобразования (онлайн)
- Батарейные модули
- Средства мониторинга ИБП



ПАССИВНОЕ ОБОРУДОВАНИЕ

- Источники бесперебойного питания
- Телекоммуникационные шкафы и стойки
- ВОЛС и патч-корды
- Компоненты СКС

УЧЕБНЫЙ КУРС СЕТЕВЫЕ ТЕХНОЛОГИИ QTECH

Программы курсов разработаны Учебным центром «Микротест» в соответствии с профессиональным стандартом "Специалист по администрированию сетевых устройств информационно-коммуникационных систем".

ДВА УРОВНЯ

Базовый уровень –
QTECH Network Basic

Профессиональный уровень –
Network Professional Fast Track

КОМУ ПОЛЕЗНЫ КУРСЫ?



Инженерам сопровождения
и технической поддержки



Системным
администраторам



Специалистам технических
и инженерных служб



СЕРИЯ ВИДЕОКАМЕР «СДЕЛАНО В РОССИИ» 2025

И
С
Ш
Т
О

IP-видеокамеры



В РЕЕСТРЕ

РЕЕСТР РЭП

QVC-MiR201



- Разрешение **2Мп**
- Фиксированный объектив **2.8мм**
- ИК подсветка до **30 м**
- **WDR 120 дБ**
- Встроенный микрофон
- Степень защиты **IP67/IK07**
- Поддержка MicroSD до **256Гб**
- Рабочая температура: **- 40° ~ + 60°C**

QVC-MiR203



- Разрешение **2Мп**
- Фиксированный объектив **2.8мм**
- ИК подсветка до **30 м**
- **WDR 120 дБ**
- Встроенный микрофон
- Степень защиты **IP67/IK10**
- Поддержка MicroSD до **256Гб**
- Рабочая температура: **- 40° ~ + 60°C**

QVC-MiR501



- Разрешение **5Мп**
- Фиксированный объектив **2.8мм**
- ИК подсветка до **30 м**
- **WDR 120 дБ**
- Встроенный микрофон
- Степень защиты **IP67/IK07**
- Поддержка MicroSD до **256Гб**
- Рабочая температура: **- 40° ~ + 60°C**

QVC-MiR502



- Разрешение **5Мп**
- Фиксированный объектив **2.8мм**
- ИК подсветка до **30 м**
- **DWDR**
- Встроенный микрофон
- Степень защиты **IP67/IK07**
- Поддержка MicroSD до **256Гб**
- Рабочая температура: **- 40° ~ + 60°C**

QVC-MiR803



- Разрешение **8Мп**
- Фиксированный объектив **2.8мм**
- ИК подсветка до **30 м**
- **WDR 120 дБ**
- Встроенный микрофон
- Степень защиты **IP67/IK10**
- Поддержка MicroSD до **256Гб**
- Рабочая температура: **- 40° ~ + 60°C**

IP-видеокамеры



РЕЕСТР РЭП

В РЕЕСТРЕ

QVC-MiR501Z1



- Разрешение **5Мп**
- Моторизированный объектив **2.8-12мм**
- ИК подсветка до **50 м**
- **WDR 120 дБ**
- Аудио вход/выход
- Тревожный вход/выход
- Степень защиты **IP67/IK07**
- Поддержка MicroSD до **256Гб**
- Рабочая температура: **- 40° ~ + 60°C**

QVC-MiR501Z2



- Разрешение **5Мп**
- Моторизированный объектив **5-50мм**
- ИК подсветка до **80 м**
- **WDR 120 дБ**
- Аудио вход/выход
- Тревожный вход/выход
- Степень защиты **IP67/IK07**
- Поддержка MicroSD до **256Гб**
- Рабочая температура: **- 40° ~ + 60°C**

QVC-MiR503Z1



- Разрешение **5Мп**
- Моторизированный объектив **2.8-12мм**
- ИК подсветка до **45 м**
- **WDR 120 дБ**
- Аудио вход/выход
- Тревожный вход/выход
- Степень защиты **IP67/IK10**
- Поддержка MicroSD до **256Гб**
- Рабочая температура: **- 40° ~ + 60°C**



1892BA018

Процессор 1892BA018 «Скиф» представляет собой систему на кристалле (СнК) с оптимизированной архитектурой для мультимедийных, навигационных и коммуникационных приложений: устройств связи, планшетов, умных камер, одноплатных компьютеров, робототехники, систем искусственного интеллекта

Разработка камеры на российском процессоре



Запущен процесс разработки камеры на российском процессоре Элвис



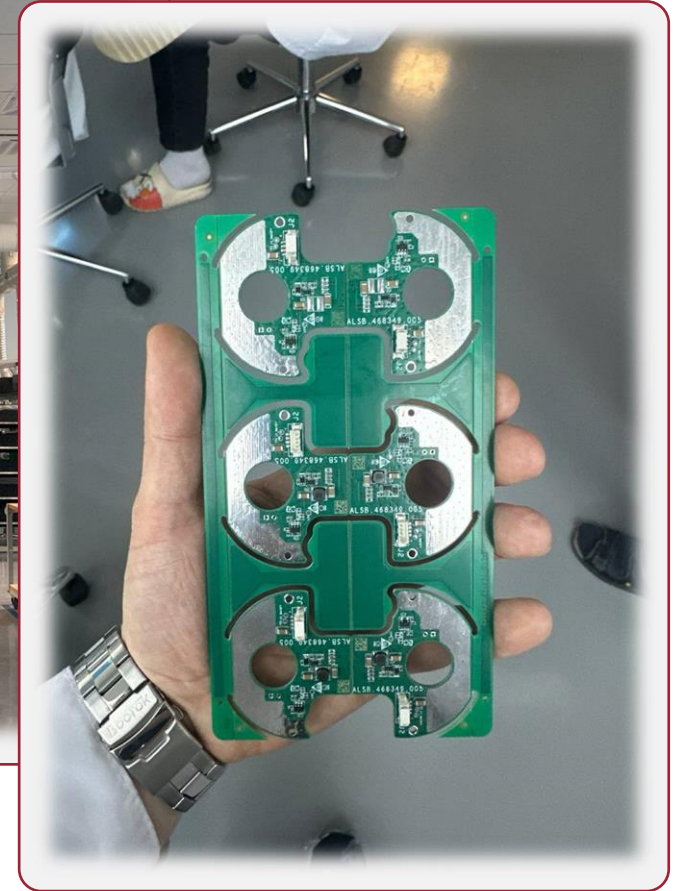
Получение инженерных образцов



Запуск серийного производства



Производственные площадки



Разработка программного обеспечения

Программное обеспечение "Мастер В"

Сведения обновлены 02.11.2023 | Реестр российского ПО

Реестровая запись №12343 от 21.12.2021

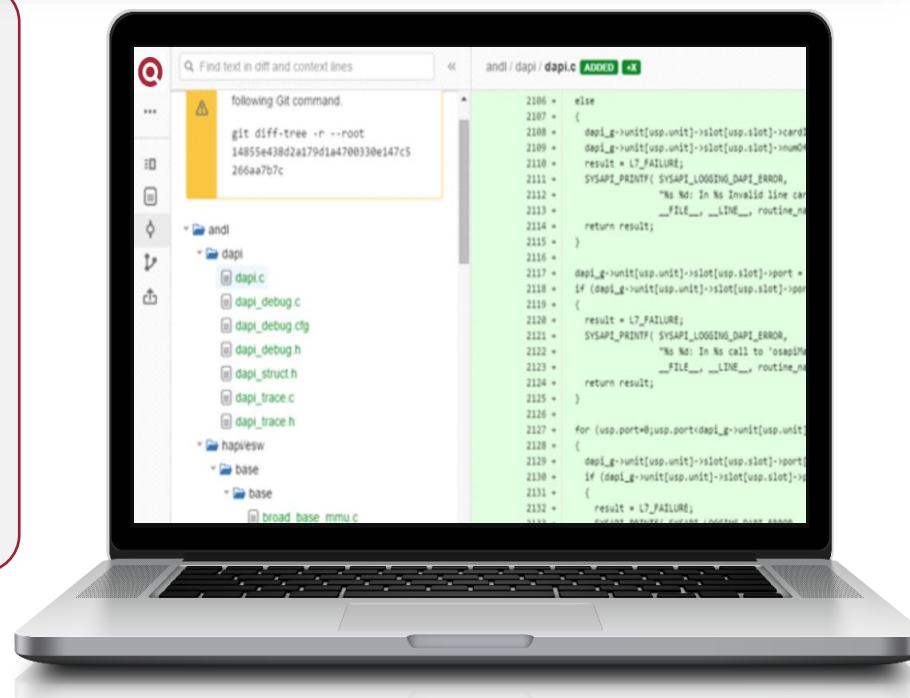
Произведена на основании поручения Министерства цифрового развития, связи и массовых коммуникаций Российской Федерации от 21.12.2021 по протоколу заседания экспертного совета от 13.12.2021 №1622пр

Сформирована команда разработчиков ПО, полностью закрывающая технологические потребности разработки оборудования QTECH.

Программисты работают в тесной связи с разработчиками аппаратных решений и технической поддержкой чипмейкеров (Marvell, Realtek, Baikal, Элвис и другие).

Программные модули разрабатываются программистами компании.

Обеспечивается полный контроль жизненного цикла ПО и возможность непрерывных улучшений и добавления функционала.





ПРОЕКТНЫЕ И СПЕЦИАЛИЗИРОВАННЫЕ РЕШЕНИЯ 2025 Q3

И
С
Ш
Т
О

Купольная и цилиндрическая IP-видеокамеры FishEye с гибридной подсветкой и свето-звуковой индикацией



QVC-IPC-R802FMD-PRO/QVC-IPC-R801FMD-PRO

- Сенсор 8мп 1/2.8" CMOS
- Фиксированный объектив 2.0мм
- Угол обзора 180°
- WDR120dB BLC, 3D DNR, HLC, ROI
- ИК-Подсветка / Видимая подсветка
- Свето-звуковая индикация
- Встроенный микрофон и динамик
- Рабочая температура: -40°~ +60° С.
- Защита IP67/IK07
- Встроенная видеоаналитика

Купольная поворотная высокоскоростная 8МП IP-камера с гибридной подсветкой и свето-звуковой индикацией



QVC-IPC-R804MD-PRO (4x)

- 1/2.7" Progressive Scan CMOS 8Mp
- 10-кратный оптический зум 2.8-12мм (114,6°~34°)
- WDR 120dB
- BLC, 3D DNR, HLC, ROI
- Автотрекинг пешеходов и транспорта
- Встроенный микрофон и динамик. Свето-звуковая индикация.
- Встроенная видеоаналитика
- IP66/IK07
- Рабочая температура: -30° ~ +60° C

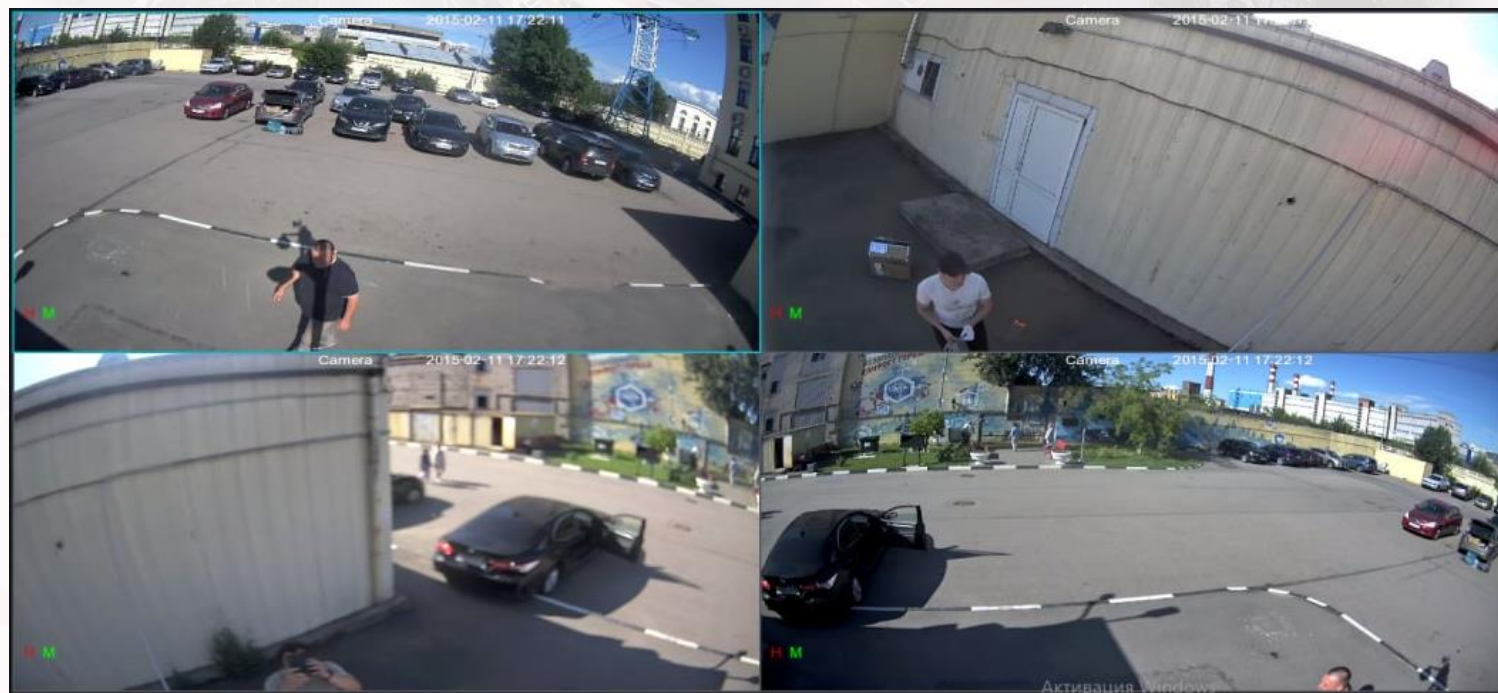
QVC-IPC-R4X803AZ-PRO



Купольная панорамная 4x8Мп IP-камера с моторизированными объективами

ОСНОВНЫЕ ХАРАКТЕРИСТИКИ

- 4 x 1/1.8" Progressive Scan CMOS 8Мп
- 4 x Моторизированных объектива: 2.8-12мм
- ИК-Подсветка 30 метров / Видимая подсветка 15 метров
- IP67/IK10



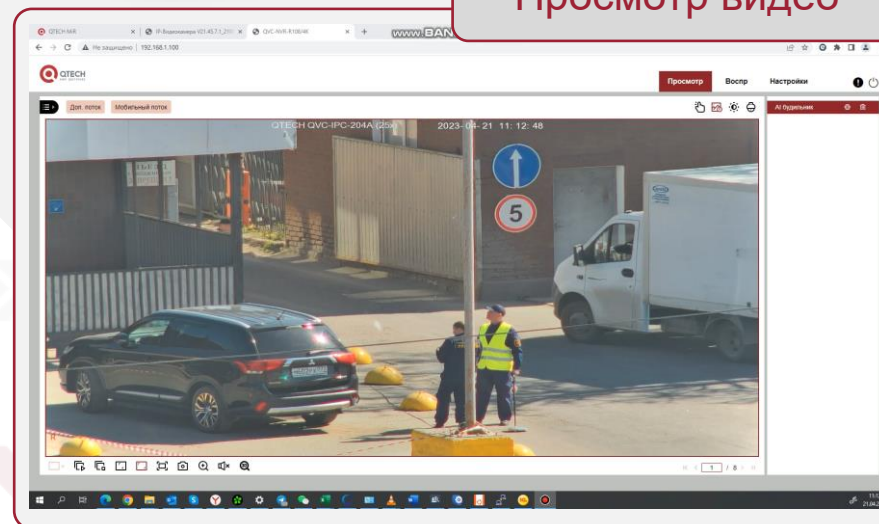
Цилиндрическая 5Мп IP камера с гибридной подсветкой

QVC-IPC-R501MZ-PRO-55

- 1/2.8" Progressive Scan CMOS
- Чувствительность: 0.005лк/F1.6(цвет), 0лк (ИК вкл)
- Моторизированный объектив: 5.0-50мм
- ИК-подсветкой до 80м. Подсветка видимого спектра до 30м
- WDR 120dB
- BLC, 3D DNR, HLC, ROI
- Аудио вход/выход. Встроенный микрофон и динамик
- Поддержка microSD до 256Gb
- Тревожный вход/выход
- Степень защиты IP67/IK10
- Рабочая температура: -45°~ +60° C
- Встроенная монтажная коробка
- Встроенная видеоаналитика



Просмотр видео



Корпусная 2Мп миниатюрная IP камера

QVC-IPC-S206A-PRO

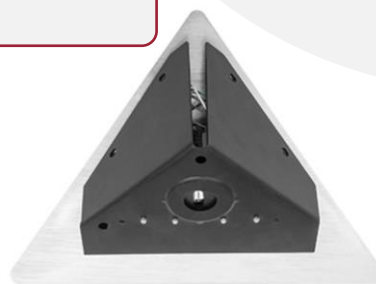
- 1/2.8" Progressive Scan CMOS
- Чувствительность: 0.01лк/F2.0(цвет), 0лк (ИК вкл)
- Фиксированный объектив: 2.1мм (135°)
- WDR 120dB
- BLC, 3D DNR, HLC, ROI
- Аудио вход/выход 1/1
- Поддержка microSD до 256Gb
- Тревожный вход/выход 2/1
- IP54
- Рабочая температура: -10°~ +60° C
- Встроенная видеоаналитика



6Мп угловая IP камера

QVC-IPC-Y606A-PRO

- 1/2.8" Progressive Scan CMOS
- Чувствительность: 0.01лк/F2.0(цвет), 0лк (ИК вкл)
- Фиксированный объектив: 3.6мм
- ИК-Подсветка – 5 метра
- BLC, 3D DNR, HLC
- Степень защиты IP65
- Молниезащита 4000V
- Рабочая температура: -10°~ +60° C



2Мп цилиндрическая PTZ IP камера

QVC-IPC-Y606A-PRO

- 1/2.8" Progressive Scan CMOS
- Чувствительность: 0.001лк/F2.0(цвет), 0лк (ИК вкл)
- Моторизированный объектив: 2.8~12мм
- ИК-Подсветка – 40 метров
- BLC, 3D DNR, HLC
- Степень защиты IP66
- Молниезащита 4000V
- Рабочая температура: -30°~ +60° C



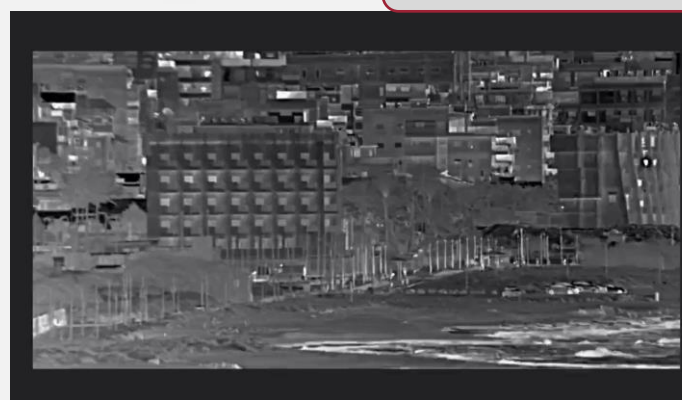
Тепловизионные и биспектральные IP-камеры

QVC-IPC-S101BI150-2PRO (86x)

- Разрешение: до 640×512@30к/с (Интерполяция 1280×1024)
- Чувствительность: до 40mK
- Тепловизионный моторизированный объектив: 30мм ~ 150мм
- Трансфокатор видимого спектра: 10мм ~ 860мм (86x)
- Дальность обнаружения: до 19км
- Температура измерения: -40°C~150°C
- Встроенная видеоаналитика: детекция человек\транспорт
- Поддержка MicroSD до 256Gb
- Аудио вход/выход
- Тревожные входы/выходы
- Степень защиты: IP67
- Рабочая температура: -40° ~ +60° C



Просмотр видео

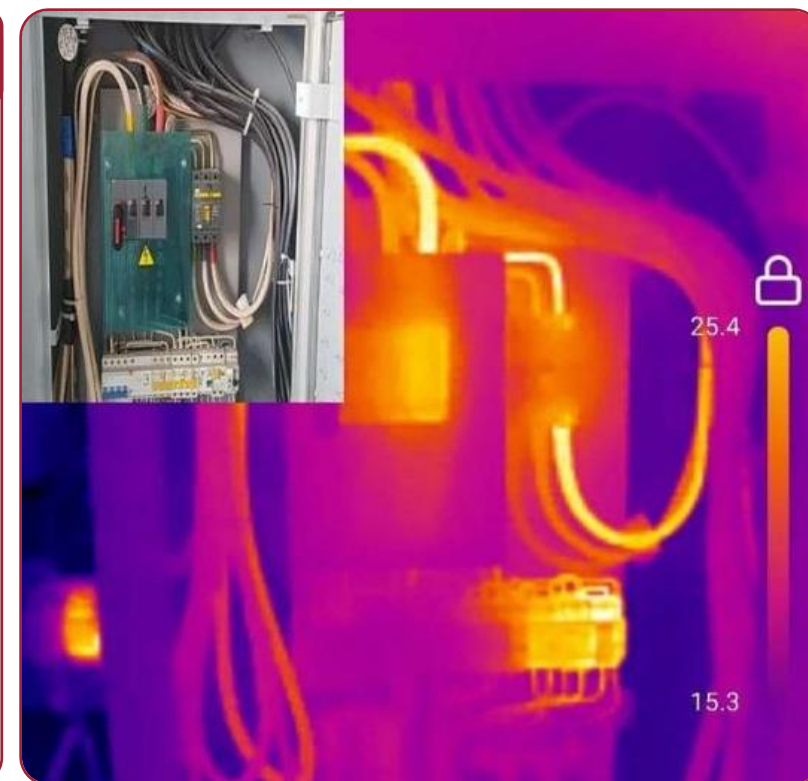


Специализированная корпусная биспектральная IP видеочкамера.



QVC-IPC-S106Bi-PRO-2

- Разрешение: до 256×192@30к/с (Интерполяция 704×576)
- Чувствительность: до 60mK
- Тепловизионный объектив: 2.0мм
- Объектив видимого спектра: 2.8мм
- LED-подсветкой до 1м.
- Температура измерения: -40°C~150°C
- Поддержка MicroSD до 256Gb
- Тревожные входы/выходы
- Степень защиты: IP67
- Рабочая температура: -40° ~ +60° C



Специализированные крановые IP камеры из нержавеющей стали с масляным амортизатором



Подвесная крановая 2Мп IP-камера

ОСНОВНЫЕ ХАРАКТЕРИСТИКИ

- 1/1.8" CMOS **STARVIS**
- 37-кратный оптический зум **6.5-240мм (70°~2,5°)**
- Чувствительность: 0.005лк/F1.5(цвет), 0.001лк/F1.5(ч/б)
- WDR 120dB
- BLC, 3D DNR, HLC, ROI
- Питание: AC100-240V, AC24V/POE
- **Корпус из нержавеющей 316L стали**
- Защита **IP68**
- Рабочая температура: -40° ~ +60° С.



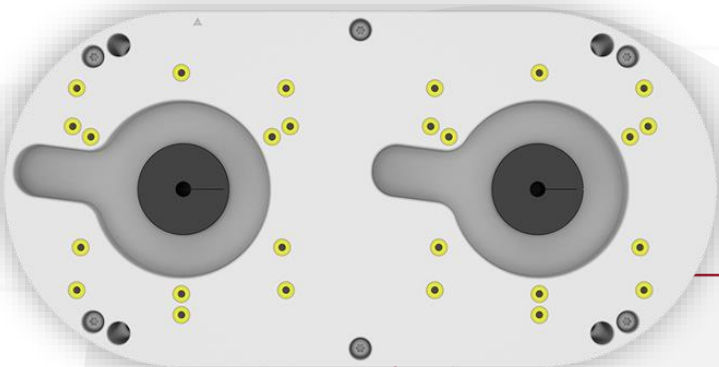
Многоканальные IP видеорегистраторы



QVC-NVR-R16256/4K QVC-NVR-R432/4K-16POE

- Разрешение: до 4K (12Мп)
- Кол-во каналов: до 256
- Кол-во портов POE – до 16
- Входящий поток на запись: до 800Мбит/с
- Кол-во HDD: 16 HotSwap SATA3 до 160Тб суммарно
- Выходы: 2 HDMI (независимых), 1 VGA
- Тревожный вход/выход - 16/4
- Сеть: 2 порта 100/1000Мбит/с
- ESATA 1 порт
- Тревожный вход/выход - 16/4
- USB: 3 порта 3.0

Специализированные кронштейн с PoE



POE КРОНШТЕЙН ДЛЯ 2-Х IP-КАМЕР


- Интерфейсы: LAN: 2*RJ45,10/100M PoE / WAN: 1*RJ45,10/100M PoE
- POE стандарт: IEEE 802.3at/af (LAN: на каждый порт 15W, WAN: Max 30W)
- Защита IP66
- Рабочая температура: -40° ~ +60° C
- Грозозащита: 4KV





РОССИЙСКИЙ РАЗРАБОТЧИК И ПРОИЗВОДИТЕЛЬ
ТЕЛЕКОММУНИКАЦИОННОГО И ИТ-ОБОРУДОВАНИЯ

ПРИГЛАШАЕМ К СОТРУДНИЧЕСТВУ

 +7 (495) 477-81-18

 www.qtech.ru

 sales@qtech.ru

